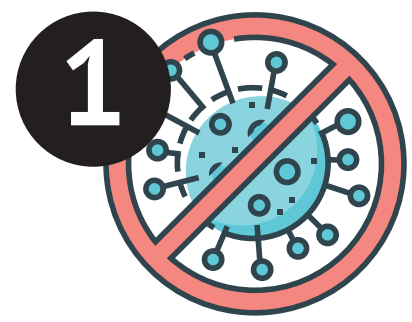


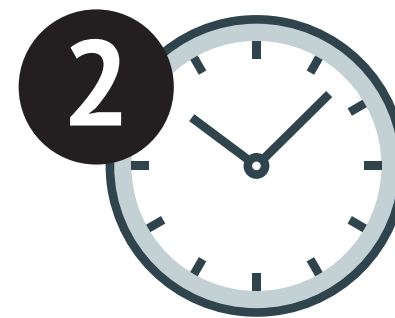
Ce que vous devez faire



1

Ne rentrez pas si

Vous présentez des symptômes
vous avez été en contact avec une personne infectée
vous pensez être une personne à risque



2

Présentez vous à l'heure
(ni avant, ni après)



3

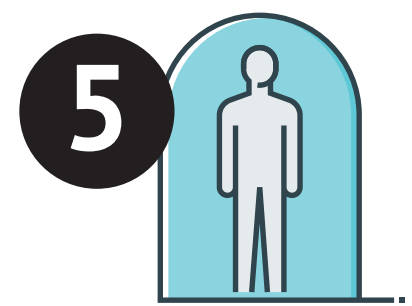
Veillez porter votre masque

Je peux vous fournir un masque jetable pour 1,50\$



4

Déchaussez-vous



5

Attendez que je vous indique
où placer vos affaires



6

Lavez vos mains AU SAVON
avant et après votre soin



Apportez votre breuvage

Ce que je fais

Je porte un masque, des lunettes, un sarrau et, pour certains services, des gants.

Je lave tout mon linge au cycle "sanitaire" et sèche à haute température.

Je désinfecte toutes les surfaces de contact après chaque usage.

Je stérilise les instruments nécessaires.

J'aère mon local.

J'ai une attestation officielle «hygiène et salubrité».

Merci de votre collaboration !